

# dialog'

N°206 – Magazine d'information municipale – **Mai Juin 2026**



## BUDGET PRIMITIF 2026

Lors de la séance du Conseil municipal du 22 avril dernier, Agnès Caussidier-Albouy, adjointe au maire en charge des finances, du commerce, de l'artisanat et de l'économie, a présenté le budget primitif 2026.

### ZOOM

Actions municipales

p 3

### À LA UNE

Le budget primitif 2026

p 8 et 9

### ACTU

Association artistique Monet

p 13

### AGENDA

Toute l'info de votre commune

p 16



Imprimé avec des encres végétales sur du papier provenant de forêts gérées durablement



Saint-Gély-du-Fesc

La vie côté bien-être !

# Édito



Chères Saint-Gilloises et Chers Saint-Gillois,

Les mois de mai et juin marquent traditionnellement un temps fort pour notre commune. C'est la période où se déploient les projets structurants portés par la municipalité,

tout en célébrant l'aboutissement d'une année d'engagement exceptionnel pour nos bénévoles, nos sportifs et nos associations.

Sur le plan financier, ce printemps a été marqué par le vote du premier budget primitif de ce mandat. Dans un contexte économique que nous savons complexe, fait d'incertitudes géopolitiques et de baisses régulières des dotations, nous avons fait le choix de la rigueur pour vous proposer un budget responsable. Ce sérieux budgétaire repose essentiellement sur une maîtrise stricte de nos dépenses de fonctionnement.

Préserver nos équilibres, c'est avant tout nous donner les moyens d'investir utilement pour l'avenir de la commune. Cette année amorce d'importants chantiers d'aménagement : la réfection attendue de l'avenue du Pic Saint-Loup, de lourds travaux de rénovation énergétique dans nos écoles et nos bâtiments publics ou encore la sécurisation de nos bâtiments.

Ces investissements n'ont qu'un seul but : maintenir à Saint-Gély-du-Fesc un haut niveau d'infrastructures pour soutenir la qualité de notre cadre de vie sublimé au quotidien par l'énergie remarquable de notre tissu associatif local.

La fin de saison est toujours l'occasion de mesurer le talent et la détermination qui animent notre ville. Je tiens à saluer très chaleureusement les performances de nos clubs sportifs qui ont brillé sur tous les terrains. Qu'il s'agisse de l'équipe fanion ou de la relève prometteuse de nos équipes de jeunes, l'excellence sportive saint-gilloise est une réalité concrète.

Cette vitalité de fin d'année se ressent partout. Après une formidable soirée Saint-Gély a un incroyable talent organisée par le CMJ, les semaines actuelles vibrent au rythme des restitutions de nos clubs : galas de judo, de gymnastique rythmique, de danse, de théâtre ou prestations du Foyer rural... La culture n'est pas en reste, portée par la passion de nos créateurs, à l'image du succès de la récente exposition de l'Association Artistique Monet, de Festimage et de l'exposition portraits croisés à la salle de la Frégère.

Alors que se profile la Fête de la musique qui fera une fois de plus résonner nos places et nos parcs dans un esprit de convivialité intergénérationnelle, je vous invite à aller à la rencontre de ceux qui font battre le cœur de Saint-Gély.

Je vous souhaite à toutes et à tous de profiter pleinement de ces festivités avant de passer un bel été.

Bien fidèlement,

Éric STÉPHANY, Maire

**Portraits croisés**  
Saint-Gély-du-Fesc  
La vie côté bien-être !

Les **expos**  
de la **Frégère**

**12 > 21 JUIN**  
SALLE D'EXPOSITION DE LA FRÉGÈRE

Ouverture en semaine 17h00 > 19h00  
Les week-ends 10h00 > 12h30 / 15h00 > 18h00

www.saintgelydufesc.com - 04 67 66 86 00

**ACTIONS MUNICIPALES** 03

**ÇA S'EST PASSÉ** 04

**SANTÉ** 06

**CULTURE** 07

**À LA UNE** 08

**JEUNESSE** 10

**ÉCOLES** 10

**SPORT** 11

**FOCUS** 12

**ASSOCIATIONS** 13

**VIE PUBLIQUE** 14

**BIBLIOTHÈQUE** 14

**TENDANCE** 15

**AGENDA** 16

Saint-Gély-du-Fesc  
La vie côté bien-être !

L'eau est précieuse.

NE LA GASPILLONS PAS !

www.saintgelydufesc.com - 04 67 66 86 08



## L'ARTISANAT, PILIER DE L'ÉCONOMIE LOCALE

Christian Poujol, président de la chambre des métiers et de l'artisanat de l'Hérault (CMA 34), était présent mercredi 15 avril à Saint-Gély pour rencontrer le maire Éric Stéphany. Ce fut l'occasion d'échanger sur les actions en faveur du commerce de proximité ainsi que sur les enjeux économiques.

Avec près de 379 entreprises artisanales représentant près d'un millier d'actifs, l'artisanat constitue un pilier de l'économie locale. Une dynamique confirmée par la création de 32 nouvelles entreprises artisanales au cours de l'année écoulée.

## OPÉRATION TRANQUILLITÉ VACANCES

Dans le cadre de l'opération tranquillité vacances, notre police municipale peut effectuer des passages fréquents à proximité de votre domicile, de jour comme de nuit.

Le contrôle de votre habitation se fait uniquement de la voie publique et les agents interviennent uniquement en cas de problèmes particuliers. Si vous êtes intéressé par ce service entièrement gratuit, vous pouvez vous présenter au bureau de la police municipale, ou envoyer la fiche d'inscription figurant sur le site internet de la ville (vie pratique, sécurité).

Infos : Police municipale : 06 86 68 90 75  
mairie@saintgelydufesc.com

## PARC DE COULONDRES PHILIPPE ELDRIDGE

Afin de permettre aux agneaux et aux faons de naître en toute quiétude, le parc de Coulondres est actuellement fermé. Il rouvrira ses portes le samedi 27 juin.

## ACTION JEUNES ÉTÉ

Vous résidez à Saint-Gély-du-Fesc, vous avez entre 16 et 20 ans (né(e) entre 2006 et 2010), et vous êtes lycéen ou étudiant ? Venez profiter des avantages de la formule mise en place par notre Centre Communal d'Action Sociale !

Pour bénéficier de cette action, présentez-vous à l'accueil de la Mairie à partir du 1<sup>er</sup> juillet muni d'une photo d'identité, d'un justificatif de domicile de moins de 3 mois, d'un certificat de scolarité, d'une carte étudiant. Vous pourrez ainsi recevoir des entrées ou des places gratuites pour pratiquer des activités diverses en juillet et en août : cinéma, bowling, lasergame, billard...

## LIGNE 608 ET TAD : UN NOUVEL ARRÊT SUR LA COMMUNE

À compter du 4 juillet 2026, la ligne 608 et le Transport à la Demande (TAD) de la Communauté de communes du Grand Pic Saint-Loup intégreront un nouvel arrêt sur la commune. Baptisé « Pôle d'Échanges », celui-ci sera implanté à proximité de l'aire de covoiturage. Par ailleurs, l'arrêt actuel situé près du parking d'Intermarché, dans le sens Montpellier-Ganges (« ZA des Verriès »), sera renommé « Pôle d'Échanges » pour harmoniser la signalétique.



## TRAVAUX DU REDONNEL - DÉVIATION DES BALADES URBAINES

En raison des travaux d'extension du réseau de forage sur le chemin du Redonnel réalisés par la Communauté de communes du Grand Pic Saint-Loup, les circuits de balades urbaines du Redonnel et de la Fontaine du Rougé sont déviés. Une signalétique est mise en place. Il est demandé aux randonneurs et promeneurs de suivre le fléchage. Les travaux sont prévus jusqu'au 10 juillet.

## ÉCOLE ROMPUDE : DES PLANTATIONS À HAUTEUR D'ENFANTS

En avril, les petits de la maternelle se sont transformés en jardiniers pour mettre en terre des plantes devant leur classe.

Plantes grasses, aromatiques, arbustes... C'est une végétation variée qui a pris place devant six classes, bordant ainsi la cour de récréation. Les maternelles de l'école Rompude ont été consultées pour le choix des végétations avant de les planter en avril, aidées dans leur tâche par des parents, les enseignants et les services municipaux.

Les écoliers ont ainsi pu découvrir les gestes essentiels du jardinage et contribuer activement à l'embellissement de leur environnement quotidien. Ce projet de sensibilisation à la nature et au développement durable s'inscrit dans le cadre de la végétalisation mise en œuvre par la municipalité. Cette action correspond également



pleinement à la démarche E3D (école en démarche globale de développement durable) dont l'école a obtenu en 2021 la labellisation niveau 3 (expert) et dont la demande de labellisation a été renouvelée cette année.



## SAINT-GÉLY A UN INCROYABLE TALENT

Il y avait près de 550 spectateurs le samedi 11 avril à l'Espace Georges Brassens pour assister à la soirée « Saint-Gély a un incroyable talent » portée par le conseil municipal des jeunes (CMJ).

31 talents se sont succédé sur scène pendant 2h30. Au programme : danse, piano, chant, gym acrosport, claquettes ou encore diabolo... La diversité des disciplines et le bon niveau des numéros ont enthousiasmé le public. L'animation assurée avec brio par le duo Emma, membre du CMJ, et Sylvain Alet, premier adjoint, ainsi que la scénographie bien pensée ont contribué à faire de cette soirée un véritable succès. La tâche n'a pas été simple pour les cinq membres du jury : Michèle Lernout, Audrey Didierjean et Leslie Di, deux artistes chanteuses saint-gilloises, Alexandre Hulo, danseur et chorégraphe, demi-finaliste de la saison 16 de La France a un incroyable talent, et enfin Bernard Clapot, nouveau saint-gillois, partenaire de l'émission The Voice avec son association Revel voice, en contact également avec le directeur de casting de La France a un incroyable talent.

Bravo à tous les participants pour leur énergie. Le jury a apprécié la qualité de chacune des prestations !

### Félicitations aux lauréats :

- 1<sup>e</sup> : Ilana (chant)
- 2<sup>e</sup> : Augustine (diabolo)
- 3<sup>e</sup> : Cristiano (claquettes)
- 4<sup>e</sup> : Zoé (danse)
- 5<sup>e</sup> : Elena, Shania, Emie, Aiwenn, Louise, Jeanne, Luna, Cassandre (accrosport)

### Coups de cœur :

- Mila (chant) – Coup de cœur du CMJ
- Mila et Lia (chant) – Coups de cœur de Revel Voice

Pendant que le jury délibérait, Emma Lombard et Ambroise de la saison 10 de The Voice Kids ont offert une performance scénique pour prolonger la magie de la soirée.



## BRASSENS À L'HONNEUR

Le 23 avril, jour de la Saint Georges, un fond documentaire Brassens a été inauguré à la bibliothèque gérée par l'association Culture et bibliothèque pour tous.

Ce fond a été légué par Alain Kaddari, qui a souhaité partager avec le plus grand nombre son admiration pour le poète Sétois, dont les textes, parfois empruntés à d'autres illustres, lui ont, grâce à son institutrice, permis l'apprentissage de la langue française.

Il se compose de 175 livres, 40 vinyls, 102 CD et DVD, tous consultables et empruntables à la bibliothèque aux jours et heures d'ouverture.

Un grand merci aux 14 bibliothécaires bénévoles, dont le travail rigoureux a permis l'enregistrement et la mise en valeur de l'ensemble des documents.

La musique était aussi de la fête pour célébrer l'œuvre du poète. L'association J'ai rendez-vous avec vous a proposé deux concerts sur la Scène en Grand Pic Saint-Loup révélant les multiples trésors poétiques et musicaux cachés dans les chansons de l'artiste.

Prochain rendez-vous avec Brassens et la chanson française, du 12 au 14 novembre sur la Scène en Grand Pic Saint-Loup.



## CHASSE AUX OEUFS

La chasse aux œufs a régalé les petits de 2 à 11 ans. Samedi 11 avril, panier au bras, ils étaient près de 470 à s'élancer dans le parc de Fontgrande pour dénicher les œufs multicolores et tenter de découvrir l'un des fameux 15 œufs dorés.

Stand maquillage, jeux en bois, mini-tracteurs, petits animaux de la ferme, étaient également au programme. Quant aux fontaines à chocolat, nouveauté de cette année, elles ont eu un énorme succès.



**ARVIN ÉLECTRICITÉ**

EXPERT EN BORNES DE RECHARGES ÉLECTRIQUES ⚡

Installation fiable et sécurisée par un artisan Saint-Gillois pour 119€ / mois !

Appelez moi ! 06 50 12 35 29

55 ANS

DU 23 JUIN AU 01 AOÛT 2026

**TVA REMBOURSÉE**

POUR L'ACHAT DE PNEUS PIRELLI

**55 ANS CÂDEAU VIVRE LE SPORT ! À GAGNER !**

2 PNEUS PIRELLI + 100% DE CHANCE DE GAGNER

**point S**

NOUS AGIRONS ENSEMBLE

**SARL MN AUTO SAINT GELY**

37, rue de la Mine - ZAE du Rouergas - 34980 SAINT-GÉLY-DU-FESC - Tél. : 04 67 58 43 32



## PRÉVENTION DU RISQUE INCENDIE : LE CCFF TOUJOURS VIGILANT

Le maire, Eric Stéphany et le conseiller municipal délégué à la sécurité et à la citoyenneté, Dorian Hispa, ont réuni les bénévoles du Comité communal des feux de forêts (CCFF) le jeudi 26 avril. Il s'agissait de dresser le bilan de l'année 2025, d'évoquer les actions 2026 et de rendre hommage à leur engagement citoyen.

L'été 2025 a été synonyme de risques importants d'incendie sur notre territoire : les fortes chaleurs, la sécheresse et les rafales de vent couplées à la moindre étincelle auraient pu provoquer le pire. Chargés de la surveillance des massifs forestiers et autres espaces naturels, les bénévoles du CCFF, organisés en patrouille, ont scruté la végétation à la recherche d'un départ de feu. Ils étaient à leur poste de juin à septembre, remplissant leur mission avec beaucoup de vigilance. S'ils détectent de la fumée, ils alertent pompiers et gendarmes. Ils peuvent aussi guider les soldats du feu jusqu'au foyer d'incendie si nécessaire.

Cet été 2026, leur vigilance sera à nouveau de mise. Dès le 3 juin dernier, Dorian Hispa, Ariane Fabre, conseillère municipale, et plusieurs membres ont d'ailleurs inspecté nos espaces boisés pour anticiper la saison et renforcer la prévention. Un engagement citoyen indispensable pour préserver notre environnement.

Retrouvez les règles sur les OLD sur le Dialog' d'avril 2026 et sur <https://www.saintgelydufesc.com/305/securete-et-prevention/obligations-legales-de-debroussaillage.htm>



## COMMÉMORATION DU 8 MAI 1945

Le 8 mai 2026, de nombreux Saint-Gillois se sont rassemblés aux côtés du conseil municipal et des anciens combattants pour commémorer le 81<sup>e</sup> anniversaire de la Victoire de 1945.

Après avoir rendu un hommage à ceux qui ont combattu pour notre liberté, ainsi qu'aux militaires engagés en opérations extérieures, le maire a tenu à saluer l'engagement sans faille de nos soldats du feu. Pompiers et membres du Comité communal des feux de forêts étaient à la cérémonie, rappelant leur dévouement quotidien pour protéger nos foyers, nos forêts et nos villages.

La présence de nombreux enfants, du Conseil municipal des jeunes et l'interprétation de La Marseillaise par la jeune Mila, ont marqué les esprits, démontrant ainsi que le croisement des générations et des engagements fait la force de notre société.



crédit photo Claude Poux



crédit photo Sébastien Marecot

## MINI FÉRIA

L'édition 2026 de la traditionnelle Mini féria marquait les 20 ans de l'association Lous Pintres. Le programme était dense, entre traditions taurines et soirées dansantes.

Et pour célébrer l'anniversaire, le week-end réservait son lot de surprises : « Tout avait été gardé secret, même pour les membres de l'association », confiait Jonas Fabre, le Président. Nouveaux polos pour l'équipe, éco-cups revisités, décor du bar, jeux de lumière...

L'événement a tenu ses promesses : convivialité, partage et culture camarguaise.

**Petit Jean**

300 GRAND RUE  
SAINT GELY DU FESC  
04.67.29.97.74

Jeux, jouets en bois, loisirs créatifs,  
puzzles, doudous, puériculture,  
déguisements, sacs à dos, petit mobilier...

Mardi 14h/18h30  
Mer/Jeu/Ven 10h/12h30 -  
14h/18h30  
Samedi 9h/12h30 - 14h30/18h30

**NET AUTO**  
UN BRILLANT ÉCLATANT!

LAVAGE INTÉRIEUR & EXTÉRIEUR  
POLISH & DÉCONTAMINATION  
PROTECTION CÉRAMIQUE

**Julien 06 08 56 96 56**  
Spécialiste du nettoyage automobile  
209 rue de la mine 34980 Saint-Gely-du-Fesc



## SECOURS TOUR : PRÉVENIR LES RISQUES CARDIOVASCULAIRES

**Mercredi 6 mai, le camion du Secours Tour a fait étape à Saint-Gély. Cette action itinérante de prévention portée par la fédération française de cardiologie a attiré plus de 120 saint-gillois. Rencontre avec Philippe Trinh-Duc, ancien médecin hospitalier au CHU, et adjoint au maire, délégué aux aînés et à l'autonomie, qui a participé à l'organisation de cette journée.**

**Pourquoi était-il important d'accueillir cette action de prévention à Saint-Gély ?**

Philippe Trinh-Duc : *En France, traditionnellement, on met beaucoup de moyens sur la médecine curative et très peu sur la médecine préventive. Pourtant, faire en sorte d'éviter que la maladie arrive est bien plus efficace que de la traiter une fois qu'elle est là. Il est donc important que les actions de prévention puissent être mises en place et bénéficier à la population. Surtout pour les maladies cardiovasculaires sur lesquelles on a beaucoup de leviers pour la prévenir.*

*Il faut lutter contre la sédentarité, le diabète, l'hypertension, etc. En se rendant au Secours Tour, les Saint-Gillois ont été sensibilisés à tous ces risques. Beaucoup d'entre eux ont également appris les conduites à tenir devant un malaise cardiaque. Quand on voit les chiffres de survie en fonction du délai de prise en charge d'un arrêt cardiaque, c'est important que le maximum de personnes sache pratiquer ces gestes qui sauvent.*

**Quel est pour vous le premier geste de prévention à retenir contre les risques cardiovasculaires ?**

Philippe Trinh-Duc : *Le premier, c'est de lutter contre la sédentarité en pratiquant une activité physique régulière, quelle qu'elle soit, y compris la marche. Si tous les Saint-Gillois, et en particulier ceux qui ont des facteurs de risque, allaient faire leurs courses à pied au lieu de prendre leur voiture, cela leur ferait du bien pour leur cœur mais aussi pour améliorer les phénomènes inflammatoires de l'arthrose, les chiffres du cholestérol ou la prise en charge du diabète. Tous les quartiers de Saint-Gély, excepté Les Vautes, sont situés à moins de deux kilomètres du Forum. Donc, cela veut dire qu'en moins d'une demi-heure, on peut aller au centre-ville en marchant. On améliore ainsi sa santé et celle de la planète.*



## VOYAGE DANS LES PYRÉNÉES ARIÉGEOISES

**Du 19 au 21 mai, 42 séniors saint-gillois ont sillonné les Pyrénées Ariégeoises, de Saint-Lizier à Mirepoix, en passant par les Forges de Pyrène, la grotte du Mas d'Azil et le château de Foix.**



## BOCCIA : PREMIER TOURNOI INTER-EHPAD

**Le 28 avril après-midi, les EHPAD Belle Viste et Les Gardioles s'étaient donné rendez-vous à l'Espace Georges Brassens pour leur première rencontre de bocce. Un projet issu du budget participatif 2025.**

## PAS DE VACANCES POUR LA SANTÉ

**En partenariat avec l'association Jouvence et la Conférence des financeurs de l'Hérault, la municipalité propose aux séniors de plus de 60 ans de bénéficier gratuitement d'une activité physique pendant le mois de juillet.**

Les séances se dérouleront tous les vendredis de juillet à compter du 10 juillet, de 9h à 11h. Au programme : mobilisation articulaire, renforcement musculaire et aussi activités ludiques (gabaky, tir à l'arc/fléchettes, bowling d'intérieur et palais breton). Salle Fontgrande.

**Inscriptions** au service Animation Communication Culture au 04 67 66 86 08 (nombre de places limité)

## THÉ DANSANT

**Dimanche 21 juin. Organisé par la municipalité et animé par le groupe Sensation. Halle des Verriès, à 15h. Gratuit**

## DON DU SANG

**Prochaine collecte :** Vendredi 3 juillet, de 10h à 14h, à la Halle des Verriès. Prenez RDV sur <https://efs.link/zqEib>



## PREVENTION CANICULE

**Les fortes vagues de chaleur peuvent avoir des effets néfastes sur la santé.**

Dans une démarche préventive face aux risques liés aux épisodes caniculaires, la ville recense les personnes âgées de 65 ans et plus, celles de plus de 60 ans reconnues inaptes au travail, et les personnes adultes handicapées. Les personnes intéressées, leur représentant légal, ou un tiers (parent, voisin, médecin traitant, service de soins à domicile, etc...), trouveront en mairie ou sur le site internet de la ville un formulaire de déclaration.

Ce registre nominatif permet d'organiser en cas de déclenchement du plan d'alerte et d'urgence un contact périodique avec les personnes recensées afin de leur apporter les conseils et l'assistance dont elles ont besoin.

En cas de fortes chaleurs, la plate-forme téléphonique nationale "canicule info service", au 0800 06 66 66 (appel gratuit depuis un poste fixe), est accessible du lundi au samedi de 9h à 19h.

Elle délivre conseils et réflexes nécessaires pour se protéger de la canicule, notamment pour les personnes les plus fragiles.

**POMPES FUNÈBRES ALIAGA**  
NOTRE MÉTIER ÊTRE À VOS CÔTÉS

111, route de Prades  
34980 SAINT-GÉLY-DU-FESC

Tél. 04 67 75 19 60

LE CHOIX ÉCARTÉ

PCS de Montpellier sous le N° 432 050 193.  
PF Travaillés sous le N° 20 34 0069.

OBSÈQUES | MARBRERIE | PRÉVOYANCE | FLEURS ET ORNEMENTS

**as AUTOSECURITÉ**  
CONTRÔLE TECHNIQUE

Une marque du groupe SGS

Centre conseil

CONTROL'AUTOS GP

3 ZAC des Vautes  
34980 SAINT-GÉLY-DU-FESC  
T. 04 67 84 48 10

Site internet : [www.autosecurite.com](http://www.autosecurite.com)  
Email : [controlauto-gp@autosecurite.com](mailto:controlauto-gp@autosecurite.com)

**CÔTÉ JARDIN**  
fruits & légumes

Le 605 AVENUE  
Av. du Pic-St-loup  
34980 St-Gély-du-Fesc  
04 67 84 30 30



## SAISON CULTURELLE LA DEVOISELLE



crédit photo Dearcom

Le public est venu nombreux le vendredi 17 avril écouter le concert « Villanelles, sérénades, tarentelles, la magie du sud », interprété par Patrizia Bovi et Pino De Vittorio, accompagnés de cinq musiciens.

C'est un très joli spectacle sur la fratrie qui a été proposé le 22 mai dernier pour le jeune public.



### UNE NUIT TRANSFIGURÉE Par BlauBird en quintette Jeudi 11 juin à 20h30 Tout public

Ce concert relie les chansons de BlauBird et les hybride en les mêlant à des réminiscences classiques, à des sonorités de musiques du monde et à des improvisations jazz. Prétexe à ce spectacle, La Nuit transfigurée de Schönberg en est un exemple. Cette œuvre du tournant du xx<sup>e</sup> siècle, arrangée pour violon, saxophone, tarhu et percussions ponctue et clôt ce concert au cours duquel les langues (français, yiddish, arabe, anglais, espagnol...) vibrent et se mélangent amoureusement pour défaire les cadres et créer le « tout-monde ».

*La presse en parle...* « Rarement l'âme d'une artiste transparait aussi nettement dans sa voix. » *Télérama* / « Qu'il est beau de voir une chanteuse se réaliser au point de donner l'illusion que sa voix s'envole au-dessus de toute contingence. » *Persona*

**La Saison de la Devoiselle fera sa pause estivale.**  
**Spectacle en ouverture :**



crédit: photo Pascal Gély

### ZOÉ Par la compagnie Idiomécanic Vendredi 25 septembre à 20h30 - À partir de 12 ans

Élevée dans une famille d'artistes haute en couleur, avec un père bipolaire, toxique et génial et une mère qui tente de tenir le cadre, Zoé navigue entre merveilles et chaos. A 10 ans, l'enfant l'assure : Un jour, je sauverai mon papa ».

A 40 ans, l'autrice et mère n'a pas vu son père depuis longtemps. Quête initiatique, hommage à l'enfance, épopée en équilibre constant entre le rire et les larmes, Zoé est une aventure joyeuse, une histoire d'amour filial, d'émancipation, et de transcendance par l'art.

#### Tarifs

**Plein : 15€ • Réduit\* : 10€ • Moins de 18 ans : 5€ • Abonnement : 10€** \* tarif réduit pour les demandeurs d'emploi, étudiants, professionnels du spectacle, titulaires de l'allocation adulte handicapé, porteurs de la carte Pass Pic (sur présentation d'un justificatif).

#### Réservation

- en ligne sur [www.ladevoiselle.com](http://www.ladevoiselle.com)
- en mairie au service « Culture, Communication, Animation » pendant les jours et heures d'ouverture, du lundi au vendredi, de 8h à 12h et de 14h à 18h (hors jours fériés) ;
- sur site, le jour même, une heure avant le spectacle, en fonction des places disponibles.



## FESTIMAGE

**Le rendez-vous incontournable de la photographie s'est déroulé du 29 mai au 7 juin à la salle d'exposition de la Frégère.**

Pour cette 14<sup>e</sup> édition, pas moins de 25 photographes amateurs ont présenté 70 œuvres, offrant un panorama riche et varié de leur art.

Chaque cliché, soigneusement sélectionné, a su captiver le regard et éveiller des émotions, confirmant une fois de plus que la photographie reste un langage universel.

Les **expos** de la **Frégère**  
**Portraits croisés**  
SALLE D'EXPOSITION DE LA FRÉGÈRE  
457, Grand Rue - Saint-Gély-du-Fesc  
Ouverture en semaine 17h00 > 19h00  
Les week-ends 10h00 > 12h30 / 15h00 > 18h00  
12 > 21 JUIN  
Saint-Gély-du-Fesc  
La vie côté bien-être !

## LES EXPOS DE LA FRÉGÈRE : PORTRAITS CROISÉS

**Laurent Chusseau, André Reus et Guy Schaub. Ces trois artistes saint-gillois présentent leur vision des portraits de femmes, chacun au travers de son art : sculpture, peinture au pastel et photographie.**

Laurent Chusseau, membre de Saint-Gély Images, est passionné par le mouvement qu'il illustre avec la photographie. Il met ses modèles de prédilection issues de la danse, en situation en studio ou dans l'environnement naturel, ajoutant souvent une touche décalée.

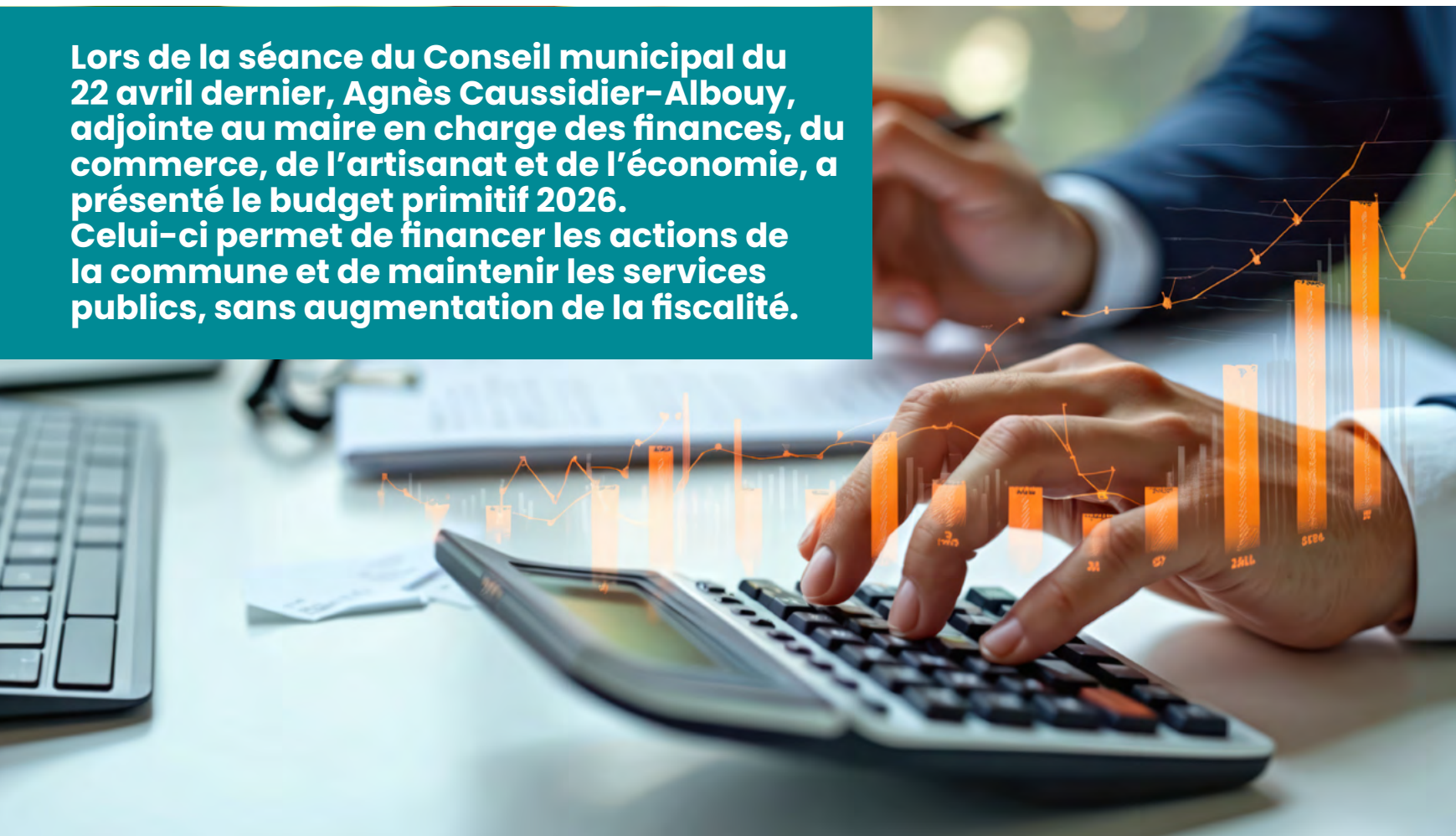
André Reus sculpte la femme depuis longtemps grâce aux ateliers de l'association artistique Monet. Les pièces sont fabriquées en terre brute, ensuite moulées et coulées en résine puis finalement en bronze pour certaines.

De son côté, Guy Schaub, membre de l'association artistique Monet, utilise le pastel pour représenter la femme en s'inspirant des peintres classiques, essentiellement du XIX<sup>ème</sup> et XX<sup>ème</sup> siècle.

**Du 12 au 21 juin**, Salle de la Frégère, 457 Grand'Rue. Ouvert en semaine de 17h à 19h et le week-end de 10h à 12h30 et de 15h à 18h. Vernissage le 11 juin à partir de 18h30.

# DES DÉFIS MULTIPLES POUR UN BUDGET RESPONSABLE

Lors de la séance du Conseil municipal du 22 avril dernier, Agnès Caussidier-Albouy, adjointe au maire en charge des finances, du commerce, de l'artisanat et de l'économie, a présenté le budget primitif 2026. Celui-ci permet de financer les actions de la commune et de maintenir les services publics, sans augmentation de la fiscalité.



**0** €  
d'emprunt

**4,5** M€  
investissement

**14,8** M€  
fonctionnement



## QUESTIONS À AGNÈS CAUSSIDIER-ALBOUY adjointe au maire en charge des finances, du commerce, de l'artisanat et de l'économie.

### Quels sont les enjeux qui ont influencé l'élaboration du budget 2026 ?

L'élaboration du budget communal devient chaque année plus complexe dans un contexte marqué par de nombreuses incertitudes, qu'elles

soient géopolitiques, institutionnelles ou économiques. Dans cet environnement mouvant, la prudence et la responsabilité budgétaire s'imposent plus que jamais afin de préserver l'équilibre financier de la commune.

Notre commune bénéficie d'un niveau d'équipement élevé et de services publics de qualité qui participent pleinement à son attractivité et à la qualité de vie de ses habitants. Ces atouts impliquent cependant des coûts de fonctionnement importants qu'il convient de maîtriser avec rigueur.

### Comment préserver l'équilibre budgétaire ?

La commune doit faire face à une augmentation continue des dépenses contraintes. Parmi celles-ci figurent notamment la revalorisation des cotisations à la CNRACL (+3%), la hausse des coûts de l'énergie et des prestations, ainsi que la diminution progressive des aides et subventions versées par l'État et les autres collectivités.

Malgré ces contraintes, la municipalité fait le choix de maintenir une politique d'investissement ambitieuse afin de poursuivre le développement de la commune.

Pour relever ce défi, nous continuerons nos efforts de maîtrise des dépenses de fonctionnement et d'optimisation des recettes, dans le cadre d'une gestion rigoureuse, responsable et tournée vers l'avenir.

L'équipe municipale reste pleinement mobilisée pour concrétiser les engagements de cette mandature. L'année 2026 marquera ainsi le lancement et la réalisation des premiers projets structurants au service du territoire et de ses habitants.

100%

44%

SPORT  
52 150€

19%

ÉCOLES  
23 247€

19%

LOISIRS  
22 760€

10%

CULTURE  
12 500€

7%

AUTRES  
8 700€

A ce jour, l'ensemble des subventions aux coopératives scolaires ont été attribuées et 51 500 € des autres thématiques

Pour la  
23<sup>ème</sup> année consécutive  
(depuis 2003),  
les taux de fiscalité  
communaux restent  
inchangés

0%  
de hausse

TFPB = 43,35%  
Taxes foncières propriétés bâties

TFPNB = 107,01%  
Taxes foncières propriétés non bâties

THRS locaux vacants = 11,60%  
Taxes habitations

## Les chantiers prioritaires pour 2026

Les principaux axes d'intervention retenus pour 2026 sont les suivants :



### Urbanisme et cadre de vie

Démarrage de la réfection de l'avenue du Pic Saint-Loup

Reprise des traversées piétonnes et cyclables sur l'avenue du Clapas

Rénovation de la toiture de l'église

### Éducation et enfance

Renouvellement d'un minibus pour l'Espace Jeunesse

Aménagement d'aires de jeux dans les cours d'école

Poursuite de l'équipement numérique des établissements scolaires



### Sport et jeunesse

Renouvellement d'une aire de jeux dans le parc de la Fontgrande

Remplacement des clôtures du stade de football

### Sécurité

Amélioration du contrôle d'accès des bâtiments communaux

Renouvellement d'un véhicule de la police municipale

Renforcement de la sécurité informatique des services



### Transition écologique

Rénovation énergétique des écoles

Modernisation de l'éclairage public

**Le budget 2026 traduit une volonté claire : préserver la qualité de vie des habitants tout en préparant l'avenir de la commune avec responsabilité et ambition.**

**Dans un contexte financier exigeant, la municipalité fait le choix d'une gestion rigoureuse, équilibrée et tournée vers l'investissement utile, afin de continuer à accompagner le développement de notre territoire au service de tous.**

## RÉAMÉNAGEMENT DE L'AVENUE DU PIC SAINT-LOUP

Les travaux de réaménagement de l'avenue du Pic Saint-Loup, entre le rond-point de la cave coopérative et celui de la Machine (la Poste), démarreront en septembre 2026. Ce projet phare du budget 2026 prévoit la rénovation de la chaussée et des trottoirs, ainsi que la création d'un trottoir partagé.

La première phase, pilotée par la Communauté de communes du Grand Pic Saint-Loup, concernera la reprise des réseaux d'eaux et d'assainissement et s'achèvera fin 2026. La rénovation de la chaussée et des trottoirs portée par la ville interviendra ensuite pour une durée estimée à quatre mois.



## MULTI-ACCUEIL LES LUTINS

En avril, les petits lutins ont fait la chasse aux œufs au multi-accueil. Beaucoup de chocolat a été ramassé et dégusté en peu de temps. Les enfants ont pu partager un moment convivial autour d'un repas à thème préparé avec soin par la cuisinière.

Les sorties continuent pour les enfants de la section des grands. Avec l'arrivée des beaux jours, ils ont eu le plaisir de rendre visite aux biches, au parc de Coulondres. Un moment calme dans la nature, à observer et à explorer en dehors de la crèche. Les sorties sont toujours autant appréciées par les petits comme les grands et prendre le minibus est déjà une grande aventure pour les enfants.



## ALSH LES GALOPINS

Les activités manuelles et créatives étaient placées sous le signe du printemps. Le groupe des "moins de 6 ans" a créé des couronnes de fleurs, des décors princesse avec robe de fleurs et bien sûr des poissons d'avril. Côté jeux, ils se sont lancés dans un cache-cache au parc de la mairie, un jeu de la balle brûlante ou encore dans des constructions Lego.

Le groupe des "Moyens-Grands" a fabriqué un décor "allée de printemps" à l'aquarelle, un cadre « fleurs » peinture au sac... Ils ont bien sûr joué : jeu Ultimate, jeu « les 4 éléments"... et en grand jeu, chamboule biathlon.

Pendant les vacances de printemps, des sorties ont été organisées : à la ferme du Dolmen pour les plus petits et à la Manade Mas de la Comtesse pour les plus de 6 ans.



## ESPACE JEUNESSE

Deux volontaires en service civique à la communauté des communes sont venues en avril sensibiliser les jeunes aux enjeux de santé autour de sept thématiques : alimentation, activité physique, santé mentale, addictions, prévention et comportements à risque, sommeil, écrans et numérique. Les actions dans le cadre de l'AMAS le matin du 8 avril, les débats de l'après-midi et ceux du 23 avril après le repas, ont permis d'aborder tous les thèmes prévus.

Pendant la première semaine de vacances, direction Barcelone-Port Aventura pour s'éclater dans le parc à thème et visiter la ville. Pendant la deuxième semaine, les sorties à la journée ont conduit nos ados à faire respectivement : du cheval au Mas de Cournon, du karting et du mini-golf, de l'accrobranche à Montdardier, un jeu de piste à l'abbaye de Valmagne et du laser en extérieur à Bessilles.



## ÉCOLES

### ENGLISH BREAKFAST À L'ÉCOLE ROMPUDE

Jeudi 16 avril, les grandes sections de la classe de Mme Tavan ont dégusté un "english breakfast" dans la cantine de l'école. Depuis le début de l'année, les élèves bénéficient de séances d'anglais menées par leur professeur.

Au menu : eggs and bacon, tea and coffee, beans, porridge... Ce moment convivial a permis aux enfants de découvrir quelques spécialités typiques du petit-déjeuner anglais tout en pratiquant la langue anglaise à travers des échanges simples et ludiques.

### LES "100 JOURS D'ÉCOLE"

À l'occasion du 100<sup>e</sup> jour d'école, tous les élèves de grande section de l'école Rompupe ont relevé avec enthousiasme le défi des « 100 jours » le jeudi 9 avril.

Chacun a constitué une collection de 100 éléments, préparée à la maison puis présentée en classe. Cette journée spéciale a été rythmée par des activités thématiques autour du nombre 100, mêlant manipulation, jeux et découvertes. Elle s'est clôturée par une exposition des collections, ouverte aux parents, permettant de valoriser le travail des élèves et de partager ce moment convivial.

### CARNAVAL À LA MATERNELLE PATUS

Le 16 avril, vêtus de jolis déguisements sur le thème des animaux, les petits ont célébré M. Carnaval et le printemps de belle manière.





## AUORE SPORTIVE SAINT-GILLOISE : UNE TRÈS BELLE SAISON

**Le club a confirmé son dynamisme à travers les résultats de ses équipes, l'investissement de ses éducateurs et l'organisation d'événements fédérateurs tout au long de l'année.**

Cette saison a été marquée par de belles performances sportives dans plusieurs catégories. L'équipe fanion du club, les Séniors 1, termine championne de Départementale 2, récompensant le travail réalisé par les joueurs et le staff tout au long de la saison. Chez les jeunes, les U15 ont obtenu leur montée en U16 Régional 1. Cette accession permettra à cette génération prometteuse de se confronter la saison prochaine aux meilleures équipes de la région. Quant aux catégories U12 et U13, elles ont terminé dans le haut du classement de leurs championnats respectifs. Le traditionnel Tournoi National de La Saint-Gilloise, cet événement majeur du club, a rassemblé les 14, 15 et 16 mai près de 800 joueurs venus de toute la France y compris de Polynésie Française (dans la catégorie U10). Grâce à l'implication des bénévoles, éducateurs, partenaires et familles, cette édition a une nouvelle fois été une grande réussite sportive et humaine.

## SAINT-GÉLY BASKETBALL : UNE MONTÉE EN CHAMPIONNAT DE FRANCE !

**Le Saint-Gély Basketball a officiellement validé son accession en Nationale 3 après sa victoire à Toulouges jeudi 30 avril. Une première pour le club.**

Dès sa création en 1981, le SGB comptait une équipe sénior évoluant au niveau départemental. Mais jamais encore l'équipe fanion masculine n'était parvenue à franchir le dernier cap vers le championnat de France. Cette montée historique vient récompenser un travail de longue haleine. Après une descente jusqu'au niveau départemental en 2014, le club avait progressivement reconstruit son projet sportif. Depuis 2020, l'équipe sénior masculine figurait régulièrement sur le podium, échouant à plusieurs reprises à une ou deux victoires seulement de la première place. Les équipes de jeunes enregistrent aussi de beaux résultats. Ainsi, les U13 masculins ont également terminé premiers de leur championnat régional en saison régulière et participeront prochainement aux play-offs régionaux, tout comme les seniors masculins, avant les phases finales de juin. Le club célébrera cette accession en Nationale 3 lors de ces play-offs le 6 juin à domicile.



## PRADES SAINT-GÉLY SAINT-CLÉMENT TENNIS DE TABLE : LA RÉUSSITE ÉCLATANTE DES JEUNES PONGISTES



**Les jeunes talents du club se sont brillamment illustrés le 11 avril lors du championnat jeunes en catégorie honneur (- de 13 ans et - de 11 ans) et découverte (- de 11 ans).**

Les équipes des moins de 13 ans et des moins de 11 ans ont toutes deux décroché la première place, montant sur la plus haute marche du podium au terme d'une saison remarquable, marquée par leur engagement, leur progression et un bel esprit d'équipe.

L'équipe engagée en catégorie découverte moins de 11 ans réalise également une très belle performance en s'adjugeant la deuxième place. Ces résultats viennent récompenser le travail des joueurs, mais aussi l'investissement des encadrants des bénévoles du club qui œuvrent au quotidien pour former et accompagner la relève. De belles promesses pour l'avenir du tennis de table au sein du club de Prades - Saint Gély - Saint-Clément Tennis de Table.

BRASSERIE ARTISANALE **HOPPIC** GOLF DU PIC SAINT-LOUP

**FÊTE DU CLUB HOP' PIC SAINT-LOUP**

**TOURNOI DE GOLF**  
SAMEDI 13 JUIN  
THÈME : CHIC & CHOC

4 ALL. DES ÉCUREUILS,  
34980 SAINT-GÉLY-DU-FESC, FRANCE

SCANNE & DÉCOUVRE NOTRE CATALOGUE !

LOUEZ VOTRE TIREUSE

DEMANDE UN DEVIS !

35 PL. DE LA SCIERIE 34980 SAINT-GÉLY-DU-FESC, FRANCE

**ESSENTIELLE**  
IMMOBILIER - REAL ESTATE

Un projet immobilier ?

06 20 86 77 87

[www.essentielle-immo.com](http://www.essentielle-immo.com)

English speaking agency

**QUEL SOUVENIR SOUHAITEZ-VOUS GARDER DE VOTRE RÉCEPTION ?**  
nous préparons du sur-mesure

acquilina  
le traiteur qui vous met l'eau à la bouche

RENSEIGNEMENTS : [CONTACT@ACQUILINA.FR](mailto:CONTACT@ACQUILINA.FR)

ÉPICERIE SUCRÉE & SALÉE - VINS - FROMAGES  
PÂTES FRAÎCHES - PLATS CUISINÉS - CHARCUTERIES

## AUDITION BRIBES-HÉRAND

Installé depuis plus de 20 ans sur la commune, l'audioprothésiste Pierre-Philippe Bribes défend une vision artisanale et profondément humaine de son métier. Il est aussi un indépendant qui apprécie d'avancer à plusieurs. La rédaction de Dialog' est allée à sa rencontre.

Voici moins d'un an que Pierre-Philippe Bribes s'est installé allée de Lauzard. Il s'est déplacé seulement d'une centaine de mètres dans le pôle des activités Verriès pour rejoindre « un nouveau local plus grand et doté d'un parking pour les patients ». Ce natif de Montpellier a construit sa vie professionnelle à Saint-Gély-du-Fesc où il s'est mis à son compte en 2004. Pourtant, c'est presque par hasard qu'il est arrivé dans la commune : il connaissait Jean Douris, alors pharmacien au Forum, qui lui a proposé un local à louer dans le centre commercial. Il n'est depuis jamais reparti, travaillant toujours avec son assistante Christine, à ses côtés depuis 2006.

Pierre-Philippe a obtenu son diplôme d'État en 2000. Il a suivi son cursus à l'école d'audioprothèse de la faculté de pharmacie de Montpellier. Sans aucun malentendant parmi ses proches, sans vocation évidente. « J'aurais pu faire pharmacie. J'ai préféré faire audioprothèse », dit-il. C'est à la fac qu'il rencontre Lionel Hérand, également étudiant dans cette filière. Ils s'associent en 2008 pour créer l'enseigne Audition Bribes-Hérand, reliant ainsi leurs deux centres (Saint-Gély et Juvignac). « On a des caractères différents et complémentaires et puis on est né à deux jours d'écart et c'est le parrain de mon fils. On est plus famille qu'associés ». En 2014, ils accueillent Rémi de Puysegur. « Rémi, c'est la moitié de moi et la moitié de Lionel. On s'est très bien entendu de suite ». Marie Larosa est dans le groupe depuis deux ans. « Elle nous amène ce côté féminin qu'on n'avait pas. Dans ses réflexions, dans ses idées, dans la façon d'appareiller les gens ». Aujourd'hui, quatre audioprothésistes associés, une audioprothésiste salariée et une assistante par laboratoire animent dix centres à Montpellier et ses alentours. Une croissance sans stratégie affichée :



« Grossir pour grossir, ça ne nous a jamais intéressés. C'est chaque fois, une opportunité ». L'enseigne est ainsi présente à Saint-Martin-de-Londres, car « j'avais de nombreux patients de Saint-Martin qui venaient sur Saint-Gély. Il y avait quelque chose à faire ».

### UNE APPROCHE DE SOIGNANT

Tous partagent la même vision du métier, alliant à la technicité une approche plus humaniste que commerciale. « Ce qui compte, c'est d'expliquer, d'accompagner et de prendre le temps ». Pour eux, l'écoute est essentielle. L'excellence technique aussi. Le but ? « Apporter ce qu'il y a de mieux pour le patient et on ne lui vend pas l'appareil le plus cher s'il n'en a pas besoin ».

Dans son métier d'audioprothésiste, Pierre-Philippe a sa spécialité : les acouphènes, ces bourdonnements et sifflements parasites, que, regrette-t-il, trop de professionnels font semblant d'appréhender. Lui a choisi d'attendre d'acquiescer sa dernière formation pour afficher sur sa devanture sa spécialité. Elle n'est apparue sur sa vitrine que cette année. « J'aime maîtriser mon sujet avant de dire à un patient que je sais faire ».

Il s'est d'abord formé à la sophrologie – diplôme obtenu en 2022 – pour proposer des techniques de gestion du stress et de

l'anxiété liées aux acouphènes. Il a ensuite suivi en décembre 2025 la formation TRT (thérapie d'habituation aux acouphènes) d'un éminent spécialiste belge.

Pierre-Philippe est aussi membre d'Acouphénia, ce groupement d'audioprothésistes spécialisés où les échanges entre confrères sont fructueux. Enfin, l'enseigne a adhéré depuis longtemps à Dyapason, un réseau national d'audioprothésistes indépendants autour d'exigences techniques et éthiques, qui dispense également des formations.

Le quinquagénaire indépendant aime travailler seul mais avec de nombreuses personnes autour : « On se nourrit aussi des idées des autres pour avancer. Seul, on fait du sur-place ».

### Contact :

Ouvert du lundi au vendredi de 9h à 12h et de 14h à 18h  
125 Allée de Lauzard, Saint-Gély-du-Fesc  
Téléphone : 04 67 54 97 70  
www.auditionbribesherand.fr  
Instagram : @audition\_bribes\_herand



### Golf du Pic Saint-Loup & Restaurant Les Coulondrines

*Respirez. Jouez. Savourez. Partagez.*



Accordez-vous une **pause sportive, ressourçante et gourmande** à Saint-Gély-du-Fesc.

- Golf
- Ouvert tous les jours
- Résidences

- Restaurant
- Piscine, bar, & guinguette
- Séminaires & co-working

**1 Domaine, 2 Sites**  
Coulondres : 4 rue des érables // Puech : 4 allée des écureuils

GOLF

✓ 04.67.84.13.75

RESTAURANT

✓ 04.67.84.30.12



L'agence du Pic St Loup

Votre partenaire immobilier

**ESTIMATION GRATUITE**

Une agence indépendante, des agents qualifiés, rigoureux et expérimentés

Agence n°1 à Saint-Gély du Fesc sur meilleursagents.com

★★★★★



1005, Av. du Clapas 34980 Saint-Gély-du-Fesc

04.67.22.06.22



## ASSOCIATION ARTISTIQUE MONET

Depuis novembre 2024, une équipe entièrement renouvelée est à la tête de l'Association Artistique Monet (AAM). Coup de projecteur sur ces bénévoles et les changements apportés dont le plus important concerne Monetxpo.

### UNE ÉQUIPE COLLÉGIALE POUR CONDUIRE ET FAIRE ÉVOLUER L'ASSOCIATION

Elles sont cinq, réunies au sein du collège sans présidence : Nathalie Blotin, Pascale Cacciolati, Simone Cordoliani, Lisbeth Jeannel et Sylvie Séville. Adhérentes à l'Association Artistique Monet (AAM), elles y pratiquent avec plaisir dessin, peinture, pastel, modelage sur terre ou sculpture sur pierre. Aucune d'entre elles n'était membre de l'ancien collège et Simone était la seule à s'être déjà impliquée à ce niveau dans une association par le passé. N'empêche, les voici désormais aux premières places dans la gouvernance. Épaulées par les neuf autres bénévoles du conseil d'administration, elles investissent temps et énergie pour veiller à la bonne marche de l'association et y apporter des améliorations.

### LE SITE INTERNET ENTIÈREMENT REPENSÉ

L'ancien site avait fait son temps. Le nouveau a été mis en ligne en septembre 2025, juste avant la journée des associations. Accompagnées par un graphiste, les élues du collège l'ont restructuré en créant de nouvelles rubriques. Des photos des ateliers, des intervenants et autres ont été intégrées. Désormais, il y est possible de se renseigner sur les modalités d'inscription et de télécharger la fiche d'adhésion. Quant à la rubrique Actualités, elle est régulièrement mise à jour.

### DES AJUSTEMENTS DANS LES ACTIVITÉS

L'atelier libre a été renforcé dès l'élection de l'équipe. Il s'agit de permettre à une dizaine d'adhérents de venir dessiner ou faire du modelage quand il n'y a pas de cours. A savoir le dimanche ou pendant les vacances scolaires. Un moment convivial qui permet également de rencontrer des pratiquants d'une discipline autre que la sienne.

En début d'été, des stages pour adultes seront déployés. Ce sera le cas notamment du 6 au 10 juillet avec le stage carnet de voyage (dessin et peinture) pour raconter les paysages de Saint-Gély et de ses alentours.

L'association souhaite s'adresser davantage aux enfants. Soutenu dans ce sens par la municipalité, le collège réfléchit à l'ouverture d'un nouveau cours le samedi.

### UN NOUVEAU SOUFFLE POUR L'ÉVÉNEMENT MONETXPO



Les 30 et 31 mai dernier, l'association a mis en valeur le savoir-faire de ses adhérents à l'occasion de Monetxpo. Cette nouvelle édition de la traditionnelle exposition annuelle a offert toute une série de nouveautés. « *Bien que ce soit une exposition pour les élèves, nous voulions mettre en lumière le professeur qui les accompagne* », assurent d'une seule voix les cinq élues du collège. Le réaménagement de l'Espace Georges Brassens a été pensé pour accueillir autant d'alcôves que d'ateliers. Chacun de ces espaces bien délimité a donné à voir deux œuvres par élève et une pour l'intervenant dont le parcours artistique était présenté. Deux figures emblématiques ont été mises à l'honneur : Catherine Cannat (pastel) et Danièle Mikuczanis (modelage) qui quittent l'association. Le public venu nombreux malgré la chaleur a pu découvrir l'univers de deux artistes confirmés et nouveaux intervenants : Sidonie Selz, pour le modelage, le dessin et le pastel ; Manuel Dampeyroux, pour le dessin et l'initiation au pastel.

#### Contact :

Ateliers d'Arts, 4 Chemin de Viols

34980 Saint Gély-du-Fesc

Mail : 34980monet@gmail.com

Tél : 06 86 16 00 64

Site : [www.association-artistique-monet.fr](http://www.association-artistique-monet.fr)



L'œuvre d'Adèle Potin, jeune élève du cours enfants d'Alice Baguet, illustre l'affiche 2026.

**Aldebert**  
FLEURISTE

203 Grand Rue - 34980 Saint-Gély-du-Fesc  
04 67 84 17 38

**Petits-fils**  
SERVICES AUX GRANDS-PARENTS

**L'aide à domicile sur-mesure**  
Réseau national d'aide à domicile pour les personnes âgées

04 11 95 07 77  
48 Rue Claude Balbastre  
34070 Montpellier

[petits-fils.com](http://petits-fils.com)

**Lou Païsan Bio**  
Magasin de producteurs bio

Ouvert du mardi au samedi de 9h à 13h  
& le vendredi de 16h à 19h

En direct de nos fermes et ateliers

Viandes, fromages, légumes & fruits de saison, vin, bière, légumes secs, pain, chocolat, épicerie.

Saint-Gély-du-Fesc  
Place du Forum, 34980  
[loupaisanbio@orange.fr](mailto:loupaisanbio@orange.fr)  
06 99 66 83 77

## PERMANENCES JUSTICE

Les permanences sont gratuites et ouvertes à tous.

### AVOCATS

Cette permanence, organisée par le conseil départemental de l'accès au droit (CDAD) de l'Hérault, offre un conseil juridique anonyme et préventif en dehors de toute procédure judiciaire.

- Quand et où ?  
-2<sup>ème</sup> mercredi du mois (matin) sur Saint-Mathieu-de-Trévières à l'Hôtel de la Communauté.  
-4<sup>ème</sup> lundi du mois (après-midi) sur Saint-Martin-de-Londres à France Services

Rendez-vous à prendre par téléphone :  
04 67 55 87 27 ou 04 67 55 87 26

### CONCILIATEURS DE JUSTICE

En partenariat avec le tribunal judiciaire de Montpellier, des conciliateurs bénévoles assermentés facilitent la résolution amiable des litiges civils du quotidien, une étape souvent obligatoire pour les différends de moins de 5 000 € afin d'éviter un procès.

A Saint-Gély, vous pouvez prendre contact avec Madame Degout par mail pour une prise de rendez-vous : [jacqueline.degout@conciliateurdejustice.fr](mailto:jacqueline.degout@conciliateurdejustice.fr)

## VOYAGER À L'ÉTRANGER

Vous rêvez cet été de rejoindre un pays étranger ? Pour voyager bien informé, le site de France Diplomatie s'impose.

Dans la rubrique **Conseils aux voyageurs**, vous pourrez savoir si le pays où vous souhaitez vous rendre est déconseillé ou pas. Vous y trouverez également une carte, des données géographiques, démographiques, le système politique en vigueur, sa situation économique, des adresses utiles...

Si vous le souhaitez, durant votre voyage, vous pourrez recevoir des alertes et des consignes de sécurité si la situation le justifie (épidémie, catastrophe naturelle...). Pour cela, inscrivez-vous sur **Fil d'Ariane** en créant votre compte sur le site de France Diplomatie. Ce service gratuit est accessible pour les voyages touristiques ou professionnels de moins de six mois.

Contact : <https://www.diplomatie.gouv.fr>

## PRIX DES LECTEURS 2026 : VOTEZ POUR VOTRE OUVRAGE PRÉFÉRÉ !

La Communauté de communes lance la 4<sup>e</sup> édition du Prix des lecteurs du Grand Pic Saint-Loup, en partenariat avec les bibliothèques et médiathèques du territoire dont la bibliothèque de Saint-Gély.

Trois livres ont été sélectionnés et sont disponibles en prêt. Ils ont en commun d'être en lien avec le Grand Pic Saint-Loup soit parce que l'auteur y vit ou en est originaire, soit parce que l'intrigue y est située.

Il s'agit de :

- « L'étoile d'après » de Charles Aubert,
- « Les cinq sur la photo » de Laurent Lagarde,
- « L'ambre et le masque » de Mireille Pluchard.

Le vote des lecteurs est ouvert jusqu'au 16 novembre 2026.



## BIENTÔT 16 ANS ? PENSEZ À VOUS FAIRE RECENSER

Tout jeune français doit faire son recensement citoyen dans les trois mois qui suivent son 16<sup>e</sup> anniversaire. Cette démarche est obligatoire.

Le recensement peut être effectué en mairie par le mineur ou par son représentant légal en produisant carte d'identité, justificatif de domicile et livret de famille. Une fois votre demande traitée, vous obtenez alors une attestation de recensement. Cette attestation est indispensable pour s'inscrire avant l'âge de 18 ans à un examen (BEP, bac...) ou à un concours administratif en France.

Vous recevrez ensuite autour de 18 ans une convocation pour suivre une Journée Défense Citoyenneté (JDC). Celle-ci dure une demi-journée et vise notamment à faire découvrir l'univers militaire et ses métiers. Elle est obligatoire pour qui veut s'inscrire à partir de 18 ans à un examen (BEP, bac... et même permis de conduire) ou à un concours administratif. Elle induit aussi votre inscription automatique sur les listes électorales.

## BIBLIOTHÈQUE

La bibliothèque est ouverte :  
- Mardi, mercredi et vendredi de 17h à 19h  
- Jeudi et samedi de 9h30 à 12h

Pôle Jeunesse et Culture • 418, rue du Devois • 34980 Saint-Gély-du-Fesc • Tél. 06 07 52 22 15

### ROMAN

ADLER Olsen • Les morts ne chantent pas (Policier)

ALATA Marine • Le souvenir de l'amandier

AUZEL Dominique • L'amour est une fête ! Selon Renoir

BANKS Russel • American spirits

BARBERIS Dominique • Un dimanche à Ville d'Avray (Large vision)

BARDON Catherine • L'Américaine

BEAUSSAULT Mathilde • Les saules (Policier)

BESSON Philippe • Une pension en Italie

BUSSI Michel • Que la mort nous frôle (Policier)

BOISSEL Catherine • La sorcière sur la falaise

BOURDON Françoise • A travers la nuit et le vent (Large Vision)

CONNELLY Michael • Sans âme ni conscience (Policier)

DICHTER Michaël • On l'appelait Bennie Diamond

DUPUY Marie-Bernadette • Vers la lumière (manoir des rêves perdus T. II)

ELMALEH Judith • Une reine (Large vision)

ENARD Mathias • Mélancolie des confins - Nord

FOLEY Lucy • L'invitée de trop (Large Vision)

FOREST Philippe • Et personne ne sait

GESTERN Hélène • Atelier 4

JACOBS Anne • La saga des Haller T. 2 - La révolte d'Ida

KING Stephen • Le talisman (Policier)

LABORIE Christian • Le brouillard de l'aube

LACKBERG Camilla • Mirage (Policier)

MINIER Bernard • Ruptures (Policier)

MUSSO Valentin • Dernier été pour Lisa (Policier)

PICHAT Bérénice • La petite bonne

REDONDO Dolores • Celles qui ne dorment pas (Policier)

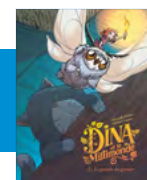
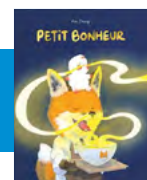
ROSNAY Tatiana de • Les cœurs sont faits pour être brisés

ROUVIER Sophie • Danser sur nos pas

SIGURDARDOTTIR Yrsa • Succion (Policier)

STRESI Alexia • Grand Prince

SERNO Wolf • Le chirurgien ambulancier



SERY Macha • Patriotic School (Policier)

SOSA VILLADA Camilla • Je suis une idiot de t'aimer

STEDMAN M. L. • Une vie si mointaine

SVEISTRUP Soren • Cache-cache (Policier)

VALOGNES Aurélie • L'émerveillement

VARGAS Fred • Une unique lueur (Policier)

VERGIER Claire • La braise en héritage

### BIOGRAPHIE

LIAUT Jean-Noël • Une amitié si française

### PÉRIODIQUE

ÇA M'INTÉRESSE • Les talents cachés de la nature N° 542 - 30 initiatives qui améliorent notre quotidien N° 543

GÉO • Irlande N° 566 - Îles de Provence N° 567

HISTORIA • Maisons closes de Napoléon à Marthe Richard N° 948 - Alsaciens, Mosellans incorporés de force par les nazis N° 949

NOTRE TEMPS • Maladies chroniques N° 676 - Impôts N° 677

QUE CHOISIR • Trop de produits dangereux N° 657

## À L'ATELIER DES PROJETS 235 RUE DE L'AVEN



## L'ATELIER DES PROJETS

BY SAINT-GÉLY



Liberté  
Égalité  
Fraternité



### \*ATELIERS NUMÉRIQUES

Des rendez-vous gratuits et ouverts à tous proposés par Les Numériques du Pic et France Services.

- **Organiser et trier ses mails**  
Jeudi 11 juin à 9h30
- **Se déplacer avec un GPS - Waze, Google Maps, Roole Map**  
Jeudi 18 juin à 9h30
- **Organiser et trier ses documents sur son PC**  
Jeudi 25 juin à 9h30

Ateliers sur inscriptions : Tél. 04 67 55 87 26, par mail : numeriquesdupic@ccgpsl.fr, ou en ligne : <https://rdv.anct.gouv.fr/org/698/communaute-de-communes-grand-pic-saint-loup>

### \* AUTRES LIEUX DE RDV :

- MÉDIATHÈQUE DE TEYRAN :  
**Transférer des fichiers lourds**  
Mercredi 17 juin à 9h30
- MÉDIATHÈQUE LES MATELLES :  
**Des mots de passe sécurisés et faciles à mémoriser**  
Mardi 16 juin à 9h30  
**Transférer ses photos sur son PC**  
Mardi 30 juin à 9h30

### \* ET AUSSI...

#### Animation Cybersécurité

Apprendre à mieux protéger vos données personnelles, sécuriser vos usages numériques et adopter les bons réflexes face aux cybermenaces.

Intervenant : Capitaine Cyril Gauthier, référent cyberdéfense du groupement de gendarmerie départementale de l'Hérault

**Jeudi 25 juin à 15h** – Hôtel de la Communauté à Saint-Mathieu-de-Trévières  
Inscription obligatoire

## FRANCE SERVICES : PRENEZ RENDEZ-VOUS EN LIGNE !

France Services propose de simplifier l'accès aux démarches administratives pour tous les usagers via la plateforme RDV Service Public.

Cet outil permet en quelques clics de prendre rendez-vous pour être accompagné dans ses démarches administratives telles que CAF, santé, retraite... dans les locaux de France Service (**rubrique France Services**).

Cette plateforme permet également de :

- s'inscrire aux ateliers informatiques "Les Numériques du Pic" qui permettent de s'initier ou se perfectionner gratuitement dans l'usage des outils numériques (**rubrique Ateliers numériques**)
- choisir un créneau pour un accompagnement numérique personnalisé par téléphone, sur place ou par visioconférence (**rubrique Inclusion numérique**)

La plateforme de prise de rdv est accessible 7j/7 et 24h/24. Pour y accéder : <https://rdv.anct.gouv.fr/org/698/communaute-de-communes-grand-pic-saint-loup>



## BAFA : LE COUP DE POUCE DE LA CAF

Pour permettre aux plus de 16 ans de financer leur brevet d'aptitude aux fonctions d'animateur (BAFA), la CAF accorde 200 € à tous les stagiaires, sans condition de ressources. Pour en bénéficier, il faut envoyer le formulaire de demande à la CAF de son lieu de résidence, une fois que la formation en trois étapes est achevée.

**ARTISAN DEPUIS 1947**  
**BARASCUD**  
BÂTIR & RÉNOVER

Retrouvez-nous dès maintenant à Saint-Gély-du-Fesc.

673 Grand'Rue, Saint-Gély-du-Fesc

04.67.69.22.40 | 07.62.77.10.01  
@ construction\_barascud | constructionbarascud.fr

**ABACA**  
SERRURIER & VITRIER

Votre spécialiste **MOUSTIQUAIRE** adaptées à vos fenêtres...  
**STORE**

GRABELS  
INSTALLATION - DEPANNAGE - MAINTENANCE

04 67 81 04 04  
[www.serrurier-abaca.com](http://www.serrurier-abaca.com)

DEVIS GRATUIT  
SCAN-MOI

Électricité courant fort & faible

# AMPERΩHM

ENERGIES

MONTPELLIER 34000  
SAINT-GÉLY-DU-FESC 34980 / UCHAUD 30620

09.82.21.88.24 - [contact@amperohm.fr](mailto:contact@amperohm.fr)

Électricité générale, tertiaire, logement et industrielle

## JUIN

### JEUDI 11

**Saison culturelle la Devoiselle Blaubird en quintette - Une nuit transfigurée - Organisé par la municipalité**

Scène en Grand Pic Saint-Loup, à 20h30  
*Voir page 7*

### VENREDI 12 AU DIMANCHE 21 JUIN

**Les Expos de la Frégère - Portraits croisés / Laurent Chusseau, André Reus, Guy Schaub** - Salle de la Frégère  
Ouverture en semaine, de 17h à 19h  
Les week-ends, de 10h à 12h30 et de 15h à 18h  
*Voir page 7*

### SAMEDI 13

**Gala de fin d'année du Foyer rural**

Scène en Grand Pic Saint-Loup,  
14h30 : Hip Hop  
17h30 : Théâtre enfants  
19h : Flamenco  
21h : Théâtre adultes

**Soirée Jeux de société**

**Organisée par l'association « Jeux, tu, ils 2 »**  
Salle Fontgrande à partir de 19h  
Public : adultes, ados et enfants de + 10 ans  
Entrée 5€ (pour les non adhérents)

### DIMANCHE 14

**Gala du judo**

Espace Georges Brassens, de 9h30 à 12h30

### SAMEDI 20

**Tournoi des vétérans**  
**Organisé par l'ASSG Football**  
Zone sportive de Valène

**Fête de la musique**

**Organisée par la municipalité**  
*Voir programme ci-contre*

### DIMANCHE 21

**Thé dansant**

Animé par le groupe Sensation  
Organisé par la municipalité

### SAMEDI 20 ET DIMANCHE 21

**Festival des ateliers théâtre de l'association Arts vivants**

Scène en Grand Pic Saint-Loup - Entrée libre

**Samedi 20**

19h30 : On plonge ! cabaret - groupe adultes 6

20h45 : La bêtise - groupe adultes 5

### Dimanche 21

16h30 : Alors, ça mord ? - groupe enfant  
17h30 : Pyj'and Love ! - groupe collégiens  
19h : Zoo, l'assassin philanthrope - groupe lycéens  
Entrée : 4€ (pour un ou tous les spectacles)  
2€ pour les enfants de + 3 ans.

### SAMEDI 27

**Concert de la chorale Mosaïque Chœur du Pic**  
Scène en Grand Pic Saint-Loup, à 20h30  
Participation libre

### DIMANCHE 28

**Passage de grades du judo**

Salle polyvalente Espace Georges Brassens

## JUILLET

### MERCREDI 1

**Gala de fin d'année de Saint-Gély GRS**  
Halle des sports des Verriès, de 19h à 23h  
Entrée libre

### SAMEDI 4 ET DIMANCHE 6

**Gala de fin de fin d'année de Je danse Modern'jazz/street jazz** : samedi à 17h30 et à 20h - **Classique** : dimanche à 18h30  
Scène en Grand Pic Saint-Loup  
Entrée : 12€ (adultes) / 5€ (enfants)



## FÊTE DE LA MUSIQUE

### SAMEDI 20 JUIN

**> ÉGLISE**

**20h 21h30** : Concert Dialogue entre l'âme du violon et le cœur du piano, par Alix Vaillot-Szwarc et Alexander Doronin

*A Saint-Gély-du-Fesc depuis son enfance, Alix Vaillot-Szwarc a effectué ses premières études musicales à Montpellier avant de poursuivre sa formation à Paris puis à Londres, où elle est actuellement étudiante au prestigieux Royal College of Music. Malgré une carrière désormais tournée vers l'international, elle conserve un attachement particulier à sa commune d'origine, où se trouve toujours son domicile familial.*

*À ses côtés, Alexander Doronin, pianiste de 23 ans, partage la même exigence artistique et la même passion pour le grand répertoire. Ensemble, ils forment un duo complice dont le travail commun est nourri par une recherche constante de musicalité, d'élégance et de dialogue entre les instruments.*

*Le programme proposé invitera le public à un véritable voyage musical à travers l'Europe. De la poésie impressionniste de Debussy aux accents populaires de Bartók, en passant par l'élégance d'Enescu et le lyrisme de Schubert, les œuvres choisies mettront en lumière toutes les couleurs du violon et du piano. Le concert s'achèvera sur des pages plus intimes et chaleureuses de Piazzolla et Manuel Ponce.*

*À travers ce récital, les deux artistes souhaitent partager avec le public une musique accessible, vivante et profondément émouvante, démontrant que le répertoire classique demeure un langage universel capable de toucher chacun.*

**21h30-22h30** : Ecole de musique Le Diapason - Récital de piano par Olga Romanovskaïa

**> PARVIS DE L'ÉGLISE**

**19h30 20h** : Chorale Chœur Battant - Chants du monde et sacrés

**> THÉÂTRE DE VERDURE**

**19h 20h30** : J'ai rendez-vous avec vous - karaoké live \*

**20h30 21h30** : Quezaquel es Pintres - chanson française

**22h** : A votre convenance

\* L'association J'ai rendez-vous avec vous propose un karaoké live. En choisissant des chansons sur la liste <https://livenotes.tv/phil/karaoke>, chacun peut chanter, accompagné par un musicien professionnel. Inscription par sms 07 87 93 97 26 ou sur place.

**> PARC DE FONTGRANDE**

Accueil à partir de 18h avec Pastis de contes

**18h45 19h** : Philippe Gayola - jazz et chanson française

**19h 19h30** : Tango argentin

**19h45 21h** : Glitch - rock

**21h 22h** : Blue dog syndicate - blues rock moderne

**22h15 24h** : Tom et Gély - rockblues français et anglo-saxon

**> PLACE DE L'AFFENAGE**

**19h 20h** : Em'danse - West coast swing

**20h 20h30** : Les amis accordéonistes

**20h30 22h** : Radio Londres - pop rock

**22h 23h** : Trio Morgan - variété internationale

**+ d'infos sur [www.saintgelydufesc.com](http://www.saintgelydufesc.com)**

*Les vigneron du Pic Saint-Loup et des foodtrucks seront présents dans le Parc de Fontgrande*

**NOUVEAU**

## Le Tasting Day

S'INVITE À SAINT-GÉLY !

DÉCOUVERTE & DÉGUSTATIONS DE  
VINS, SPIRITUEUX, BIÈRES

SAMEDI  
**13 JUIN 2026**  
DE 11H À 18H

**-10%**  
SUR LES  
RÉFÉRENCES  
PROPOSÉES EN  
DÉGUSTATION

PRÉSENCE D'UN  
FOOD TRUCK  
LE MIDI, POUR  
SE RESTAURER

**BOUTIQUE DE  
SAINT-GÉLY-DU-FESC**

CELLIERDUPIC.FR    04 67 84 21 96

L'ABUS D'ALCOOL EST DANGEREUX POUR LA SANTÉ. À CONSOMMER AVEC MODÉRATION.

# GGL\_

## DERNIERS TERRAINS DISPONIBLES

SUR ST-GÉLY-DU-FESC

Les Terrasses  
de la Source  
2 lots

Allée  
de Brissac  
1 lot

Domaine  
des Cavaliers  
2 lots

**04 99 614 514**  
ggl-amenagement.com



## Intermarché

### DE ST-GÉLY-DU-FESC

**leDRIVE**  
Intermarché

Drive    Livraison

Retrait sous 2h    Livraison sous 12h

04-67-84-83-82

**STATION**  
SERVICE 24h/24

04-67-84-83-82

E85    GPL

CARTE PRO CARBURANT

GALERIE COMMERCIALE  
AVEC 13 COMMERCES

OUVERT DU LUNDI AU SAMEDI  
DE 8H30 À 20H30

OUVERTURE LE DIMANCHE MATIN

**Dialog - LE MAGAZINE DE ST-GÉLY-DU-FESC** (Magazine d'information municipale) GRATUIT

Directeur de la Publication : Eric Stéphanly - Rédaction : Service communication - Tirage : 5 000 exemplaires - Imp'act Imprimerie : 04 67 02 99 89  
Dépôt légal mars 2005 - Informations, publicités et autre renseignement auprès de la mairie de Saint-Gély-du-Fesc au : 04 67 66 86 09 - Crédit photo : Adobe Stock.